



Serock
MIASTO I GMINA

**Wspieranie tworzenia
warunków do rozwoju
Lokalnej przedsiębiorczości**



Komisja Rozwoju Gospodarczego,
Innowacji i Bezpieczeństwa, 15.07.2024

Na szlaku możliwości





Serock

MIASTO I GMINA



**Strefa aktywności
gospodarczej w Serocku**

70 ha

**Podlegających
zainwestowaniu**

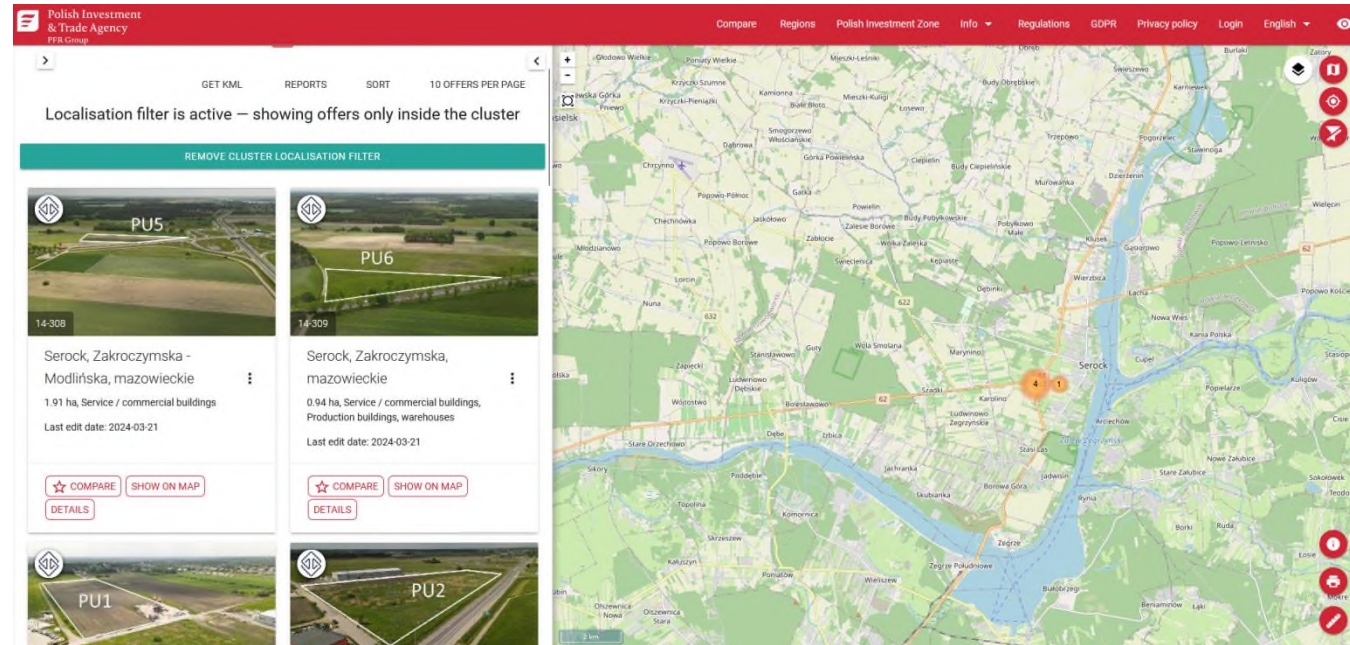


7 obszarów

do nabycia

- Tereny prywatne
- Oświadczenia właścicieli deklarujące wolę sprzedaży i możliwość promowania nieruchomości
- Doradztwo w trakcie procesu inwestycyjnego na tym obszarze
- Obowiązujący miejscowy plan zagospodarowania przestrzennego

Stała Współpraca z Polską Agencją Inwestycji i Handlu i Agencją Rozwoju Mazowsza S.A.



- Promowanie dostępnych nieruchomości inwestycyjnych przez międzynarodową bazę ofert PAIH
- Współpraca w zakresie szkoleń z obsługi inwestora
- Międzynarodowe wydarzenia (EXPO) na które zapraszani są lokalni przedsiębiorcy

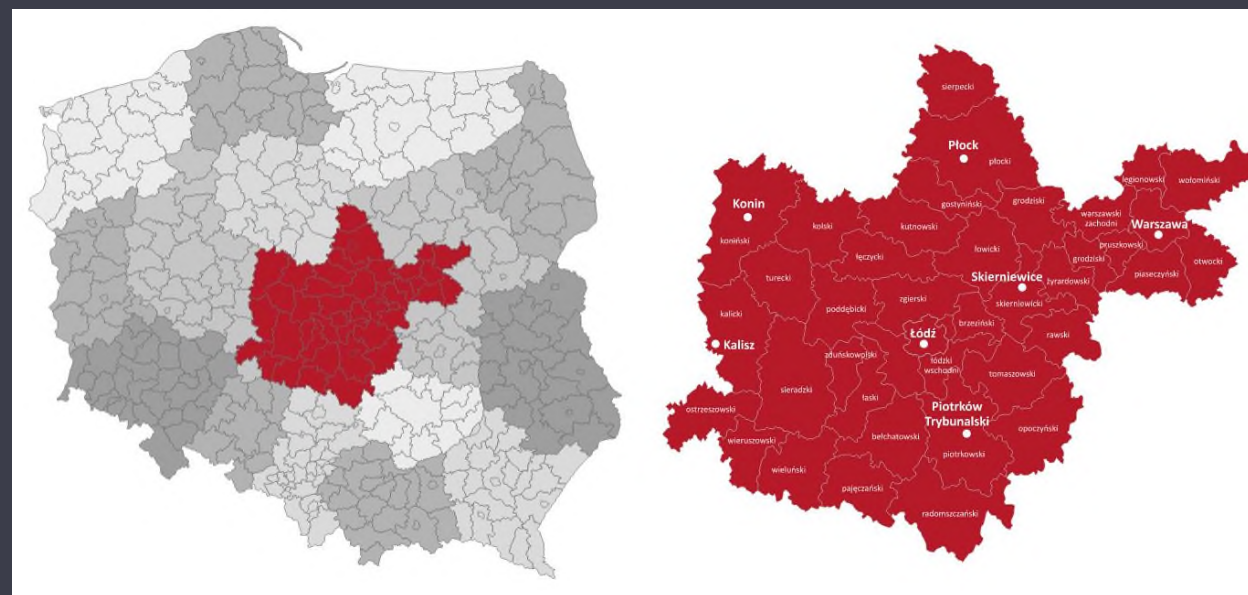
- ARMSA S.A.: obsługa inwestora na poziomie regionalnym i wsparcie inwestycji



Łódzka Specjalna Strefa Ekonomiczna

- Przedsiębiorca inwestujący w naszej gminie może uzyskać tzw. Decyzję o wsparciu, czyli **zwolnienie z podatku dochodowego CIT/PIT**, w związku z realizacją nowej inwestycji lub rozbudowy istniejącego
- Decyzję o wsparciu przyznaje Minister właściwy ds. gospodarki za pośrednictwem Łódzkiej Specjalnej Strefy Ekonomicznej
- Maksymalna intensywność pomocy wynosi:
Duże firmy – 35%
Średnie firmy – 45%
Małe i mikro firmy – 55%

Na 12 lat



źródło: <https://www.paih.gov.pl/>



Serock
MIASTO I GMINA

Wsparcie dla inwestora na poziomie lokalnym

Referat Gospodarki Gruntami, Planowania Przestrzennego i Rozwoju służy pomocą z zakresu:

- przedstawienia oferty terenów inwestycyjnych, w tym ich powierzchni, lokalizacji, atutów,
- udziela pomocy w znalezieniu odpowiednich lokalizacji, zgodnej z oczekiwaniem inwestora,
- przedstawia ofertę porozumień indywidualnych pomiędzy inwestorem a gminą,
- oferuje dostęp do kompleksowej informacji dotyczącej otoczenia gospodarczo-prawnego inwestycji,
- zachęt inwestycyjnych i podatkowych,
- służy pomocą merytoryczną na każdym etapie inwestycji.

Możliwe formy wsparcia:

Zwolnienie z podatku od nieruchomości

- Rada gminy w drodze uchwały może ustanowić zwolnienie od podatku od nieruchomości dla przedsiębiorców, jako jedną z form pomocy publicznej
- Zwolnienie z podatku przysługuje po spełnieniu wymogów określonych w uchwale.
- Najczęściej rady gmin wprowadzają zwolnienia na podstawie rozporządzenia Rady Ministrów, które stanowi ogólnopolski program pomocowy oraz w ramach pomocy *de minimis*.





Serock

MIASTO I GMINA

Referat Gospodarki Gruntami,
Planowania Przestrzennego i

Rozwoju

tel. 22 782 88 27

e.kowalczyk@serock.pl