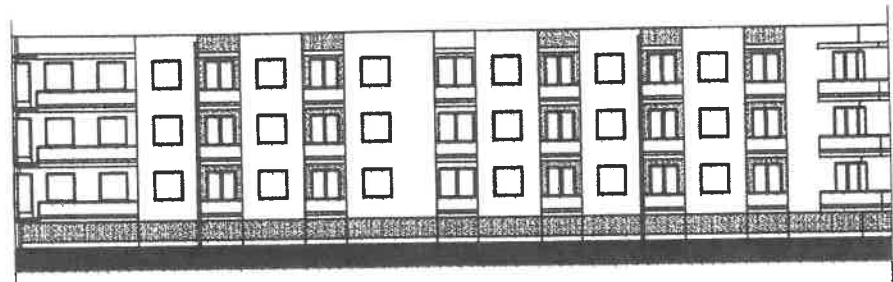


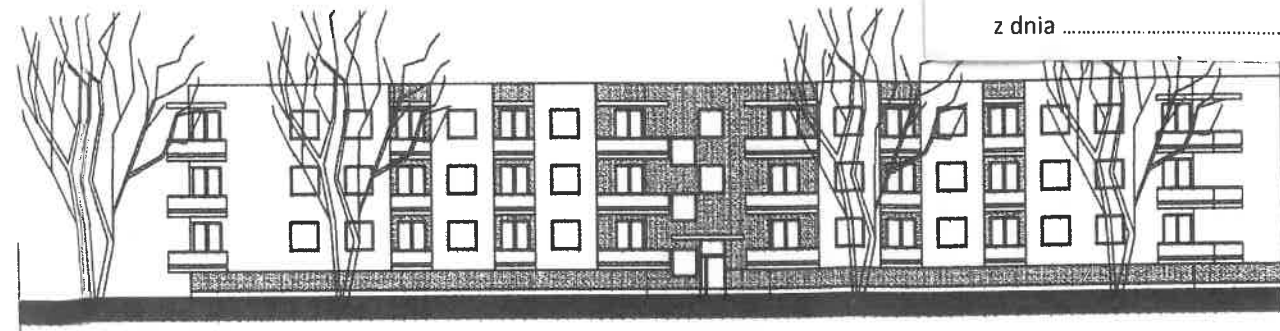
Załącznik nr 24 do Uchwały nr/2019

Rady Miejskiej w Serocku

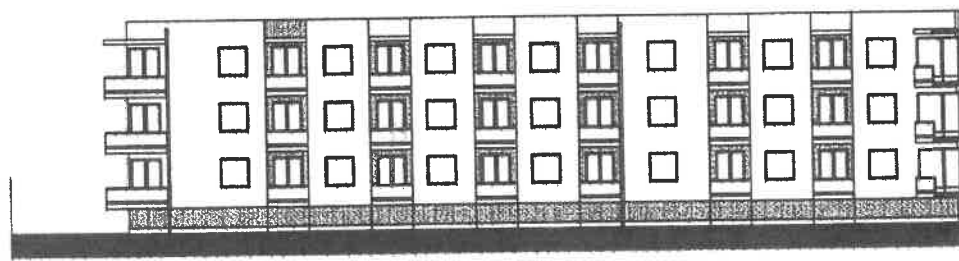
z dnia 2019 r.



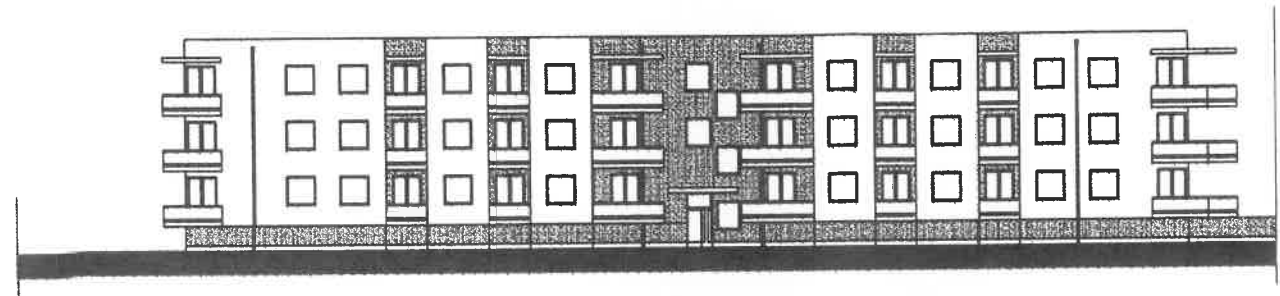
ELEVACJA ZACHODNIA DZIEDZIŃCA



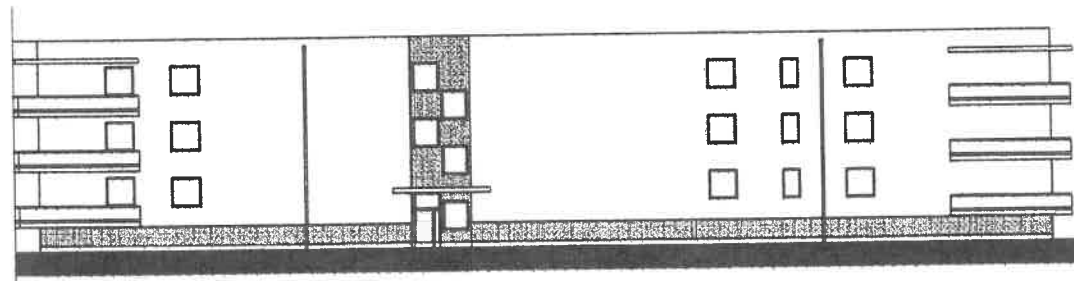
ELEVACJA WSCHODNIA Z DRZEWAMI



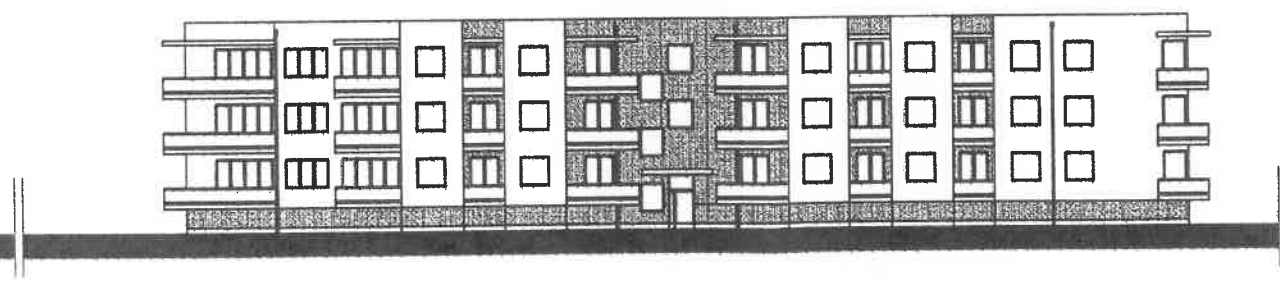
ELEVACJA WSCHODNIA DZIEDZIŃCA



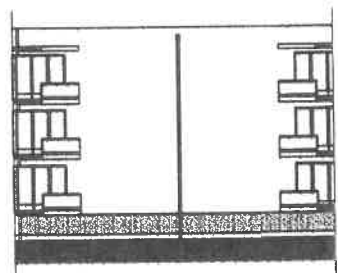
ELEVACJA WSCHODNIA



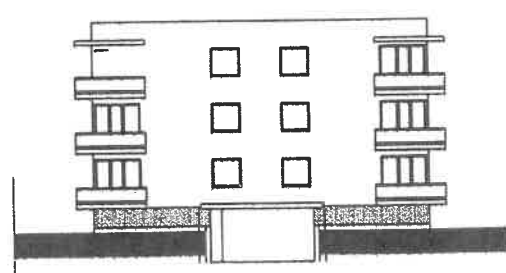
ELEVACJA PÓŁNOCNA



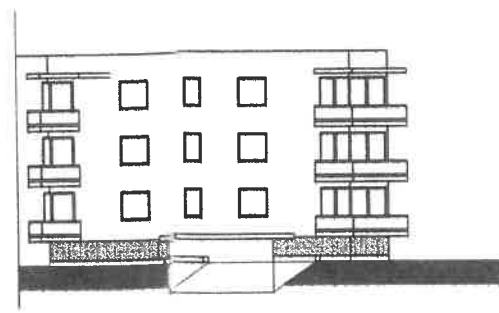
ELEVACJA ZACHODNIA



ELEVACJA PÓŁUDNIOWA DZIEDZIŃCA



ELEVACJA PÓŁUDNIOWA SKRZYDŁA ZACHODNIEGO



ELEVACJA PÓŁUDNIOWA SKRZYDŁA WSCHODNIEGO



PRACOWNIA PROJEKTOWA JKG – tel. (085) 6633398 15-349 BIAŁYSTOK, UL. ST. ZERDMSKIEGO 5, LOK. 2		NR RYS. 5/9
OBIEKT	BUDYNEK MIESZKALNY WIELORODZINNY UL. ZACISZE, DZ. NR EW. 3-24/2, 3-25/2, 05-140 SEROCK, POW. LEGIONOWSKI	DATA: 12.06.2019 R.
TYTUŁ RYSUNKU	PROJEKT ZAGOSPODAROWANIA TERENU	SKALA 1:...
ARCHITEKTURA	projektant – mgr inż. arch. Tomasz T. Brzeziński upr. proj. i kier. bud. w specj. arch. nr BŁ 1/83	