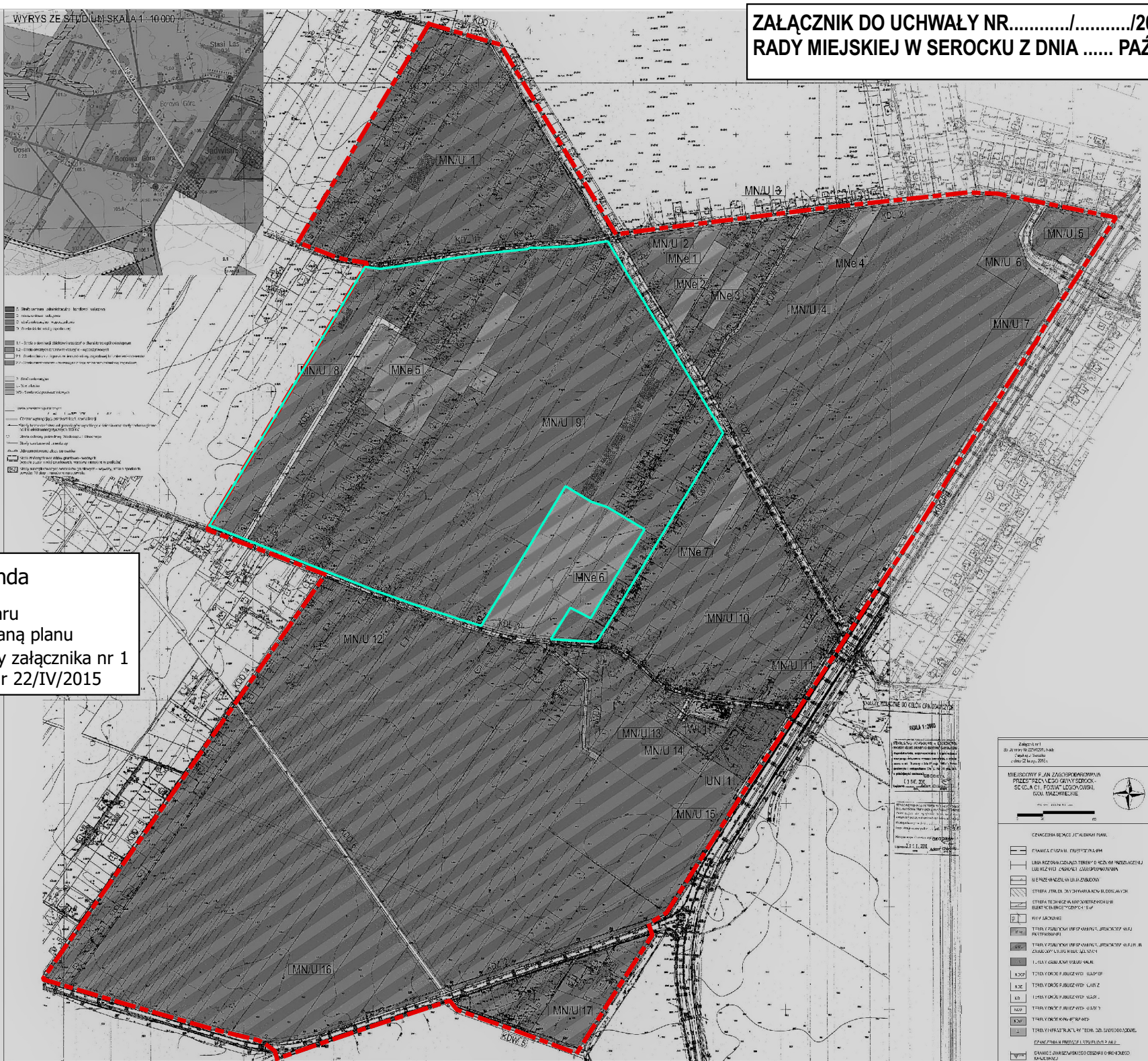




- 1. teren zabudowy mieszkaniowej
- 2. teren zabudowy usługowej
- 3. teren zabudowy przemysłowej
- 4. teren zabudowy handlowo-usługowej
- 5. teren zabudowy kulturalno-rekreacyjnej
- 6. teren zabudowy sportowo-rekreacyjnej
- 7. teren zabudowy administracyjno-usługowej
- 8. teren zabudowy publicznej
- 9. teren zabudowy o charakterze mieszanym
- 10. teren zabudowy o charakterze mieszanym z zabudową usługową
- 11. teren zabudowy o charakterze mieszanym z zabudową przemysłową
- 12. teren zabudowy o charakterze mieszanym z zabudową kulturalno-rekreacyjną
- 13. teren zabudowy o charakterze mieszanym z zabudową sportowo-rekreacyjną
- 14. teren zabudowy o charakterze mieszanym z zabudową administracyjno-usługową
- 15. teren zabudowy o charakterze mieszanym z zabudową publiczną
- 16. teren zabudowy o charakterze mieszanym z zabudową o charakterze mieszanym
- 17. teren zabudowy o charakterze mieszanym z zabudową o charakterze mieszanym
- 18. teren zabudowy o charakterze mieszanym z zabudową o charakterze mieszanym
- 19. teren zabudowy o charakterze mieszanym z zabudową o charakterze mieszanym
- 20. teren zabudowy o charakterze mieszanym z zabudową o charakterze mieszanym

Legenda

- granica obszaru objętego zmianą planu
- zakres zmiany załącznika nr 1 do uchwały nr 22/IV/2015



SKALA 1:2000
 Projekt: 13.01.2019
 Data: 2019-10-22

MIĘDZYGÓRNY PLAN ZAGOSPODAROWANIA PRZEDSIĘWZIĘCIA W SEROCKU
 SECCJA C/1. FOTOPLANOWANIE
 KOD: 13.01.2019

- LEGENDA**
- 1. TERENY ZABUDOWY MIESZKANIOWEJ
 - 2. TERENY ZABUDOWY USŁUGOWEJ
 - 3. TERENY ZABUDOWY PRZEMISŁOWEJ
 - 4. TERENY ZABUDOWY HANDLOWO-USŁUGOWEJ
 - 5. TERENY ZABUDOWY KULTURALNO-REKREACYJNEJ
 - 6. TERENY ZABUDOWY SPORTOWO-REKREACYJNEJ
 - 7. TERENY ZABUDOWY ADMINISTRACYJNO-USŁUGOWEJ
 - 8. TERENY ZABUDOWY PUBLICZNEJ
 - 9. TERENY ZABUDOWY O CHARAKTERZE MIESZANYM
 - 10. TERENY ZABUDOWY O CHARAKTERZE MIESZANYM Z ZABUDOWĄ USŁUGOWĄ
 - 11. TERENY ZABUDOWY O CHARAKTERZE MIESZANYM Z ZABUDOWĄ PRZEMISŁOWĄ
 - 12. TERENY ZABUDOWY O CHARAKTERZE MIESZANYM Z ZABUDOWĄ KULTURALNO-REKREACYJNĄ
 - 13. TERENY ZABUDOWY O CHARAKTERZE MIESZANYM Z ZABUDOWĄ SPORTOWO-REKREACYJNĄ
 - 14. TERENY ZABUDOWY O CHARAKTERZE MIESZANYM Z ZABUDOWĄ ADMINISTRACYJNO-USŁUGOWĄ
 - 15. TERENY ZABUDOWY O CHARAKTERZE MIESZANYM Z ZABUDOWĄ PUBLICZNĄ
 - 16. TERENY ZABUDOWY O CHARAKTERZE MIESZANYM Z ZABUDOWĄ O CHARAKTERZE MIESZANYM
 - 17. TERENY ZABUDOWY O CHARAKTERZE MIESZANYM Z ZABUDOWĄ O CHARAKTERZE MIESZANYM
 - 18. TERENY ZABUDOWY O CHARAKTERZE MIESZANYM Z ZABUDOWĄ O CHARAKTERZE MIESZANYM
 - 19. TERENY ZABUDOWY O CHARAKTERZE MIESZANYM Z ZABUDOWĄ O CHARAKTERZE MIESZANYM
 - 20. TERENY ZABUDOWY O CHARAKTERZE MIESZANYM Z ZABUDOWĄ O CHARAKTERZE MIESZANYM