

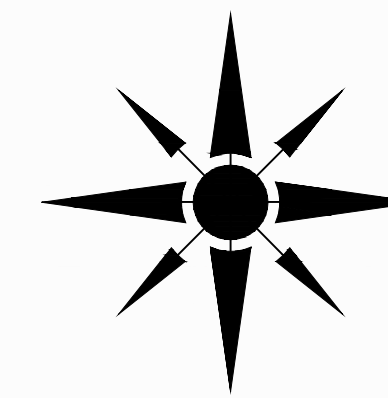
MIEJSCOWY PLAN ZAGOSPODAROWANIA PRZESTRZENNEGO GMINY SEROCK -

SEKCJA C1, POWIAT LEGIONOWSKI, WOJ. MAZOWIECKIE

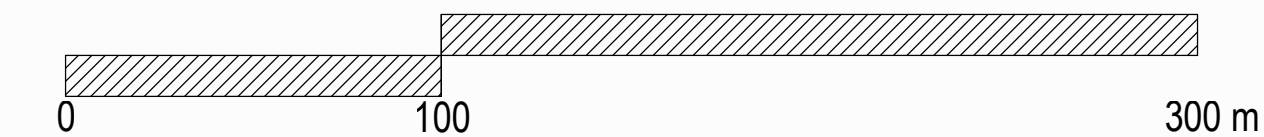
RYSUNEK ZMIANY PLANU

SKALA 1:2000

Załącznik Nr 1
Do Uchwały nr
Rady Miejskiej w Serocku
z dnia



SKALA 1:2000
skala liniowa



Mapa pochodzi z Powiatowego Ośrodka Dokumentacji Geodezyjnej,
zgodnie z licencją nr PODGIK.6642.1.1093.2020_1408_P, z dnia 15.04.2020.

LEGENDA:

OZNACZENIA OBOWIĄZUJĄCE BĘDĄCE USTALENIAMI PLANU

- GRANICA OBSZARU OBJĘTEGO ZMIANĄ PLANU MIEJSCOWEGO
- LINIA ROZGRANICZAJĄCA TERENY O RÓŻNYM PRZEZNACZENIU LUB RÓŻNYCH ZASADACH ZAGOSPODAROWANIA
- NIEPRZEKRACZALNE LINIE ZABUDOWY
- WYMIARY PODANE W METRACH

PRZEZNACZENIE TERENU:

- MNe TERENY ZABUDOWY MIESZKANIOWEJ JEDNORODZINNEJ EKSTENSYWNEJ
- MN/U TERENY ZABUDOWY MIESZKANIOWEJ JEDNORODZINNEJ I/LUB ZABUDOWY USŁUG NIEUCIĄŻLIWYCH

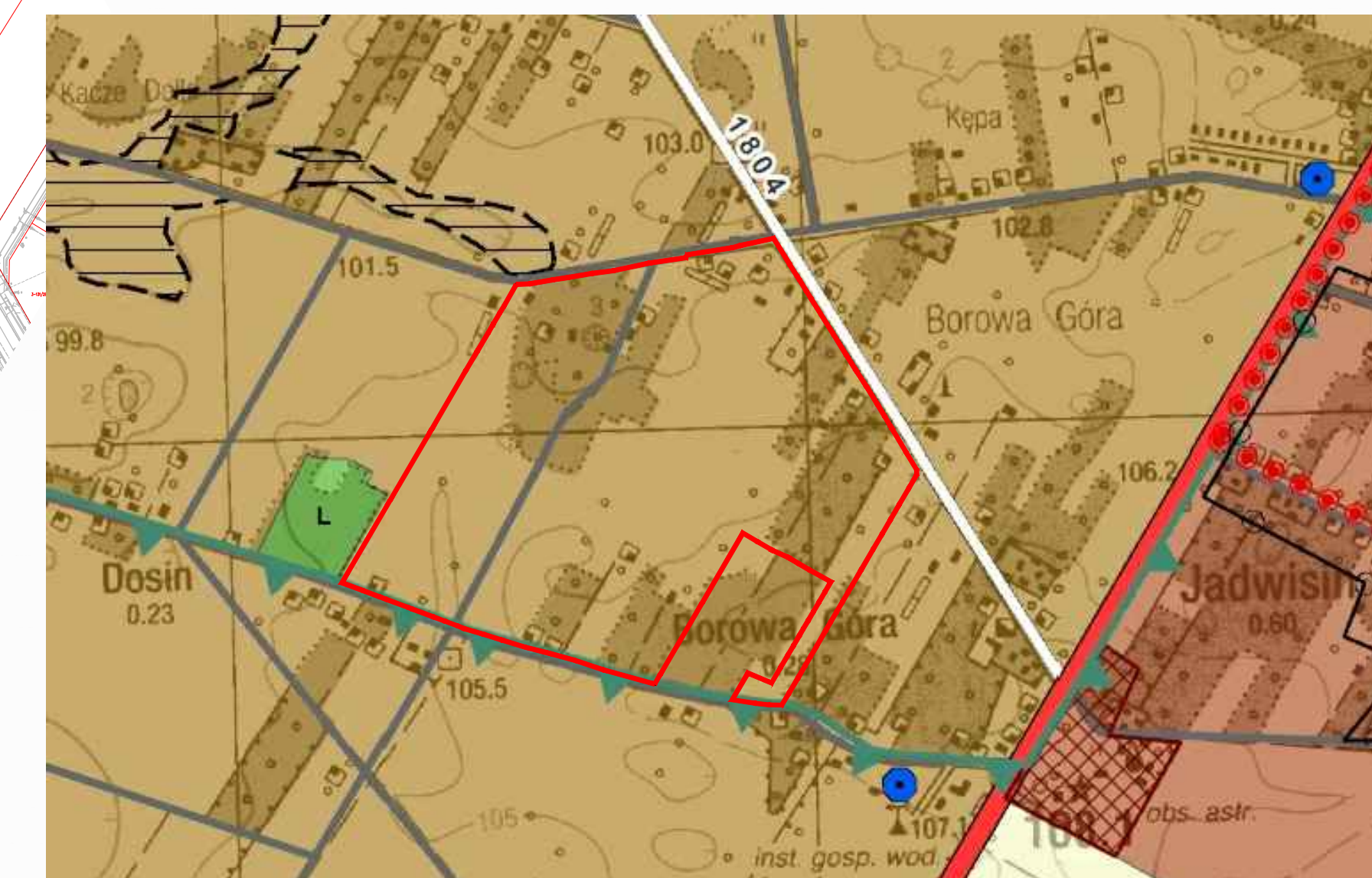
OZNACZENIA INFORMACYJNE

- GRANICE WŁASNOŚCI
- 3-18/17 NUMER EWIDENCYJNY DZIAŁKI Z NUMEREM OBRĘBU
- SYMBOLE DRÓG OBSŁUGUJĄCYCH TEREN USTALONE W OBOWIĄZUJĄCYM PLANIE MIEJSCOWYM UCHWAŁONYM UCHWAŁA NR 22/VI/2015 Z DN. 02 LUTEGO 2015 R.

WYRYS ZE STUDIUM UWARUNKOWAŃ I KIERUNKÓW ZAGOSPODAROWANIA PRZESTRZENNEGO GMINY SEROCK

SKALA 1:10000

- GRANICE OBJĘTE ZMIANĄ MPZP



- A - Strefa centrum - administracyjno - handlowo - usługowa
- B - mieszkaniowo - usługowa
- C - strefa rekreacyjno - wypoczynkowa
- D - Strefa działalności gospodarczej
- 1.1 - Strefa o dominacji obiektów i urządzeń o charakterze ogólnodostępnym
- 1.2 - Strefa otwartych terenów rekreacyjno - wypoczynkowych
- 2.1 - Strefa rolnicza z dopuszczeniem zabudowy zagrodowej lub zalesieniem terenów
- 2.2 - Strefa mieszkaniowo - rekreacyjna z dopuszczeniem zabudowy zagrodowej
- 3 - Strefa rekreacyjna
- L - Strefa lasów
- WS - Strefa wód powierzchniowych
- Strefa przestrzeni publicznych
- Obszar wymagający przekształceń, rewitalizacji
- Strefy bezpieczeństwa od gazociągów wysokiego ciśnienia oraz strefy technologiczne od linii elektroenergetycznych 110 kV
- Strefa ochrony pośredniej Wodociągu Północnego
- Strefy sanitarne od cmentarzy
- Udokumentowane złoża surowców
- Strefa złożonych warunków gruntowo - wodnych (wysoki poziom wód gruntowych, warstwy nienośne w podłożu)
- Strefy skomplikowanych warunków gruntowych - wawyzy, stoki o spadkach powyżej 10 stopni narażone na osuwiska